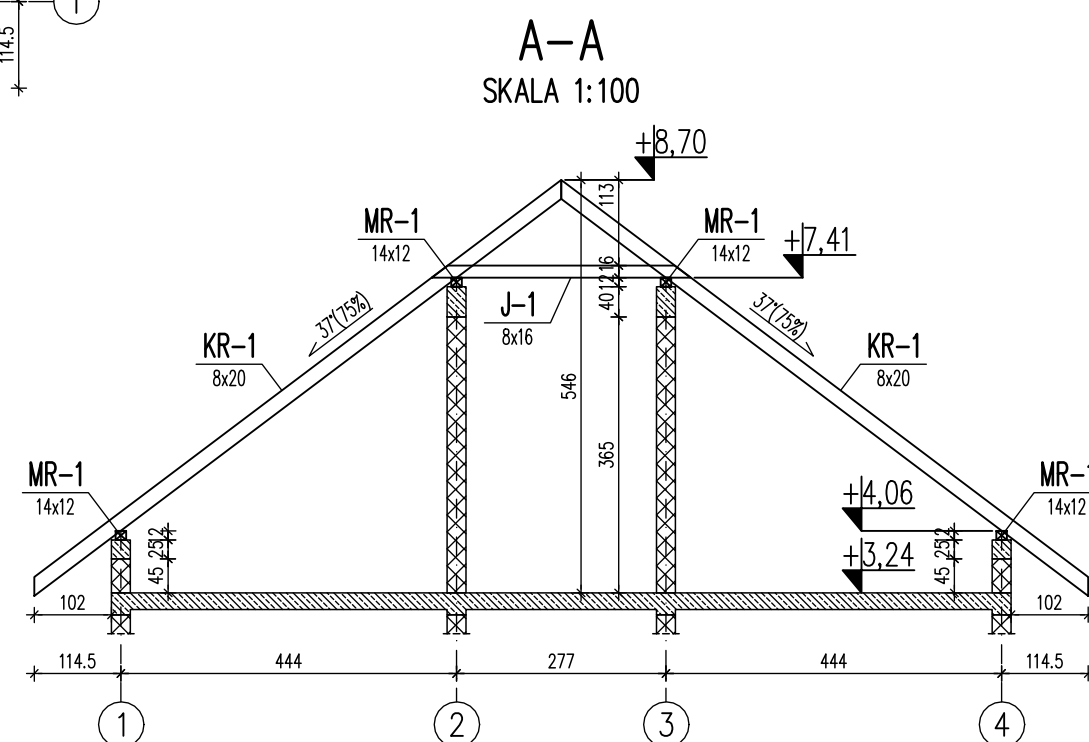


## SKALA 1:100



MR	MURŁATA
SLD	ŚLUP
M	MIECZ
PW	PLATEW
KR	KROKIEW
J	JETKA
KL	KLESZCZ
WN	WYMIAN
WT	WIATROWNICA
KK	KROKIEW KOSZOWA
WN	KROKIEW NAROŻNA
RS	RAMA STAŁOWA

INWESTOR			
Polskie Stowarzyszenie na rzecz Osób z Niepełnoprawnością Intelektualną Koto w Zgierzu 95-100 Zgierz, ul. Chełmska 42/42a			
INWESTYCJA			
Projekt "Wspomaganych Społeczności Mieszkaniowych" w formie samodzielnych mieszkań III etap Centrum Szkoleniowo-Rehabilitacyjnego z Domem Mieszkalnym im. Bożeny Piotrowicz w Zgierzu			
PROJEKT ZMIENNY			
ADRES INWESTYCJI			
95-100 Zgierz, ul. Chełmska 42/42a dz. nr ew. 534/2 i 534/4, obręb 116			
PROJEKTANT			
BRANŻA	Konstrukcja	PODPIS	
IMIE I NAZWISKO	mgr inż. Józef Mądraszek		
SPECYALNOŚĆ	Konstrukcyjno-budowlana		
NR UPR.	L0D/1966/PWOK/11		
SPRAWDZAJĄCY			
BRANŻA	Konstrukcja	PODPIS	
IMIE I NAZWISKO	mgr inż. Tomasz Pawłowski		
SPECYALNOŚĆ	Konstrukcyjno-budowlana		
NR UPR.	L0D/1967/PWOK/12		
TYTUŁ RYSUNKU			
SCHEMAT KONSTRUKCYJNY SKROWI WIĘZBY DACHOWEJ			
STADIUM	Projekt techniczny	DATA	Maj 2023
SKALA	1:100	NUMER	K-05
FORMAT	600x420	RYŚNUNK	